

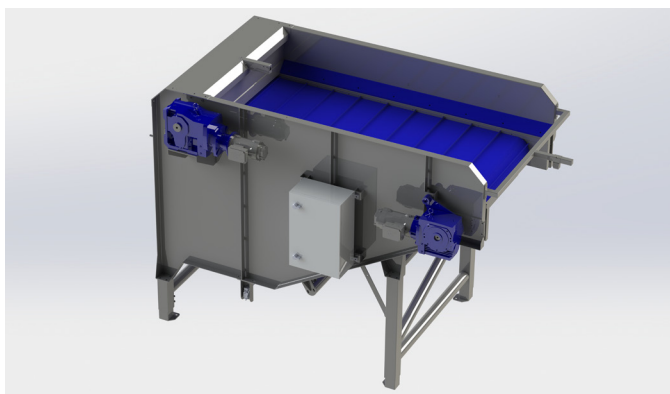


Even-flow

MT-Even-flow is ontworpen voor aardappelen, wortelen, pastinaken, knolselderij, rode bieten etc.

De machine is uitgevoerd in roestvaststaal met kunststoftransportbanden; het ontwerp is zo gemaakt dat alles gemakkelijk te reinigen is.

De afmetingen zijn schaalbaar zowel in de breedte als in de lengte. Een machine voor 1.000 KG buffering heeft bijvoorbeeld de afmetingen van ca.2.500 x 1.000 x 1.500 mm.



Deze machine is voorzien van een verticaal beweegbare transportband met meenemertjes; de band beweegt op en neer met de productflow mee. Dit heeft als voordeel dat de valhoogte minimaal is en het product niet kan beschadigen door val.

De afmetingen zijn schaalbaar afhankelijk van de gewenste buffercapaciteit. De aandrijving is met een opsteekreductor en de lagering is heavy duty, met foodsafe-vet gevulde lagerhuizen.

De motoren zijn voorzien van roestvastalen beschermkappen zodat de motoren goed beschermd zijn voor hogedrukreiniging en natte/vochtige omstandigheden.

MERK



SPECIFICATIES

NAAM	Even-Flow
CAPACITEIT	Ca. 1 ton per uur
AFMETINGEN	Ca. 2.500 x 1.000 x 1.500 mm
INVOERHOOGTE	2.000 mm
UITVOERHOOGTE	2.250 mm

