

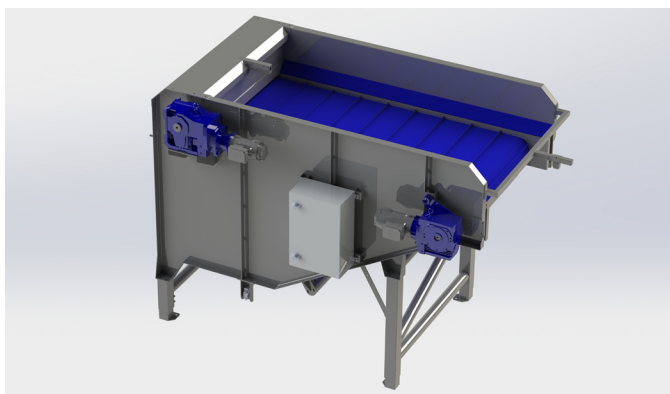


## Even-flow

MT-Even-flow est conçu pour les pommes de terre, carottes, panais, céleri-rave, betteraves rouges, etc.

Cette machine est équipée d'une bande transporteuse à déplacement vertical avec des supports, la bande se déplace de haut en bas avec le flux de produits.

Cela présente l'avantage que la hauteur de chute est minimale et que le produit ne peut pas être endommagé par la chute.



Les dimensions sont modulables en fonction de la capacité tampon requise.

L'entraînement est assuré par un boîtier d'engrenages à emboîtement et les roulements sont des boîtiers de roulement robustes, remplis de graisse alimentaire. Les moteurs sont équipés de capots de protection en acier inoxydable afin de les protéger contre le nettoyage à haute pression et les conditions humides.

La machine est fabriquée en acier inoxydable avec des convoyeurs en plastique, la conception est telle que tout est facile à nettoyer.

Les dimensions sont modulables en largeur et en longueur. Par exemple, une machine pour le stockage tampon de 1 000 KG a des dimensions d'environ 2 500 x 1 000 x 1 500 mm.

### MARQUE



### SPÉCIFICATIONS

NOM	Even-Flow
CAPACITÉ	1 tonne/heure, évolutive
DIMENSIONS	Ca. 2.500 x 1.000 x 1.500 mm
INVOERHOOGTE	2.000 mm
UITVOERHOOGTE	2.250 mm

